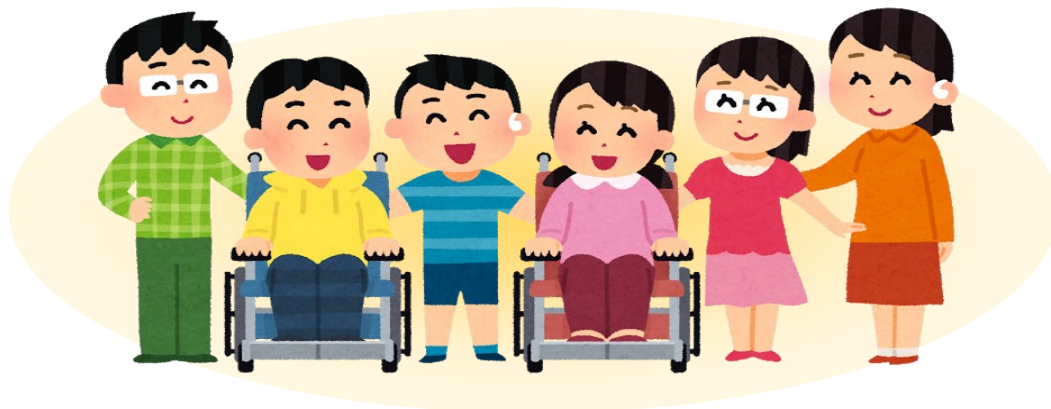


東砂・深川北センタープール個人利用

障害者専用レーン開設



対象・料金

障害をお持ちの方（おおむね3歳以上のおむつの取れた方）とその介助の方

- 区内在住の障害者の方は無料です。介助者含む。（受付で障害者手帳等をご提示ください）
- 区外障害者の方は2時間大人200円、小人70円（上記同様に手帳等の提示が必要です）

※手帳は身体障害者手帳、愛の手帳または療育手帳、精神障害者保健福祉手帳をご提示ください。

日程・時間

- 東砂スポーツセンター：第1・3・5月曜日 14:00～16:00 ※変更になりました
- 深川北スポーツセンター：毎週土曜日 18:30～20:30

※夏季期間は含まれません。

持ち物

水着・水泳帽・タオル・ロッカー用20円（10円返却）・障害者手帳等・
ゴーグル（必要な方のみ）

※手帳は身体障害者手帳、愛の手帳または療育手帳、精神障害者保健福祉手帳をご提示ください。

利用方法

障害者専用レーン（1コース）を設置します。

※個人利用となりますので、講師や指導員の配置はございません。

介助が必要な方は必ず介助者同伴のうえご来館ください。

必要な持ち物を持参し、当日直接お越しください。（予約不要）



★詳細については各センターにお問い合わせください。

裏面もご確認ください

東砂スポーツセンター

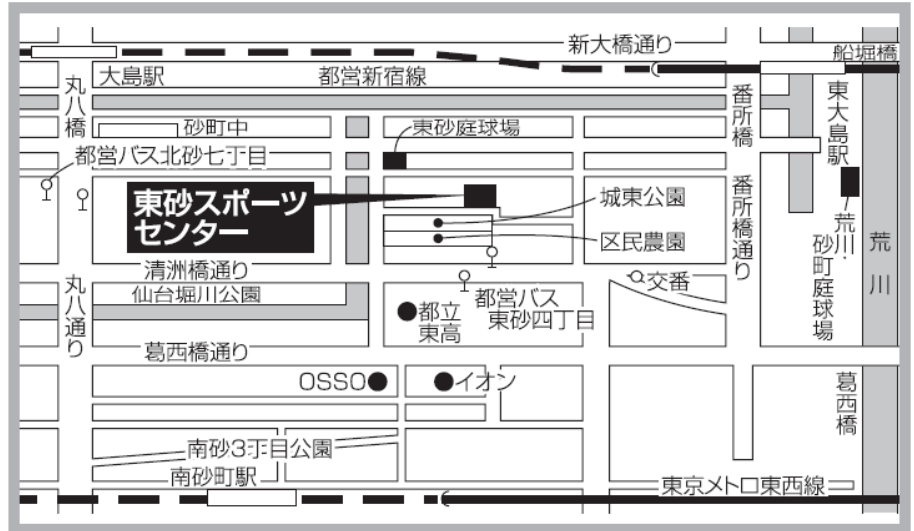
〒136-0074 東砂4-24-1

☎ 5606-3171 / FAX 5606-3176



交通機関

- ・東京メトロ東西線 南砂町駅(東口2a) 徒歩20分
- ・都営新宿線 大島駅(A5) 徒歩20分
- ・都営バス(門21 秋26 両28 亀29 亀21) 東砂四丁目 徒歩5分



駐車スペースに限りがあるため、駐車場利用の方は事前にご連絡ください。

深川北スポーツセンター

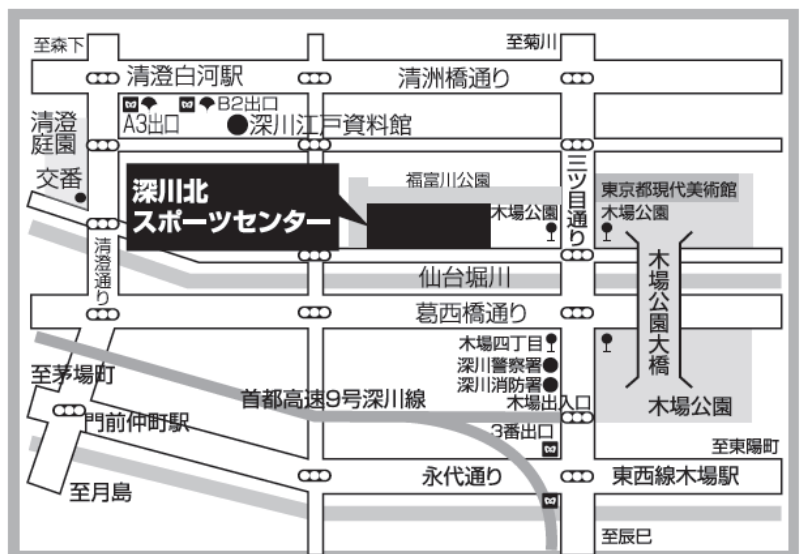
135-0023 平野3-2-20

☎ 3820-8730 / FAX 3820-8731



交通機関

- ・東京メトロ東西線 木場駅(3番出口) 徒歩10分
半蔵門線 清澄白河駅(B2出口) 徒歩10分
- ・都営大江戸線 清澄白河駅(A3出口) 徒歩12分
- ・都営バス(業10) 木場公園 徒歩3分
(門21) 木場四丁目 徒歩5分



駐車場をご利用される場合は駐車券を手帳とともに窓口でご提示ください。

減免制度がございます。