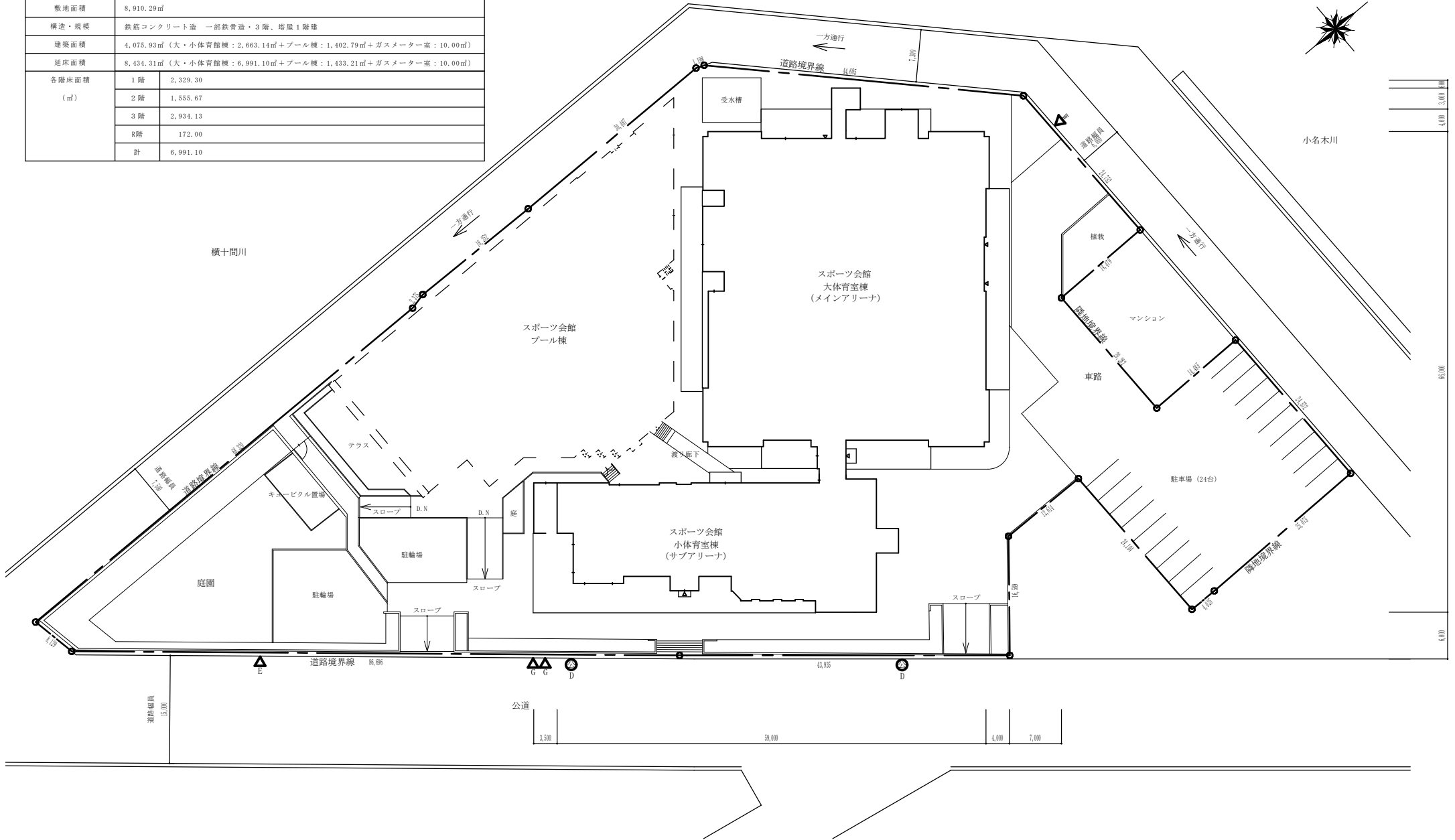
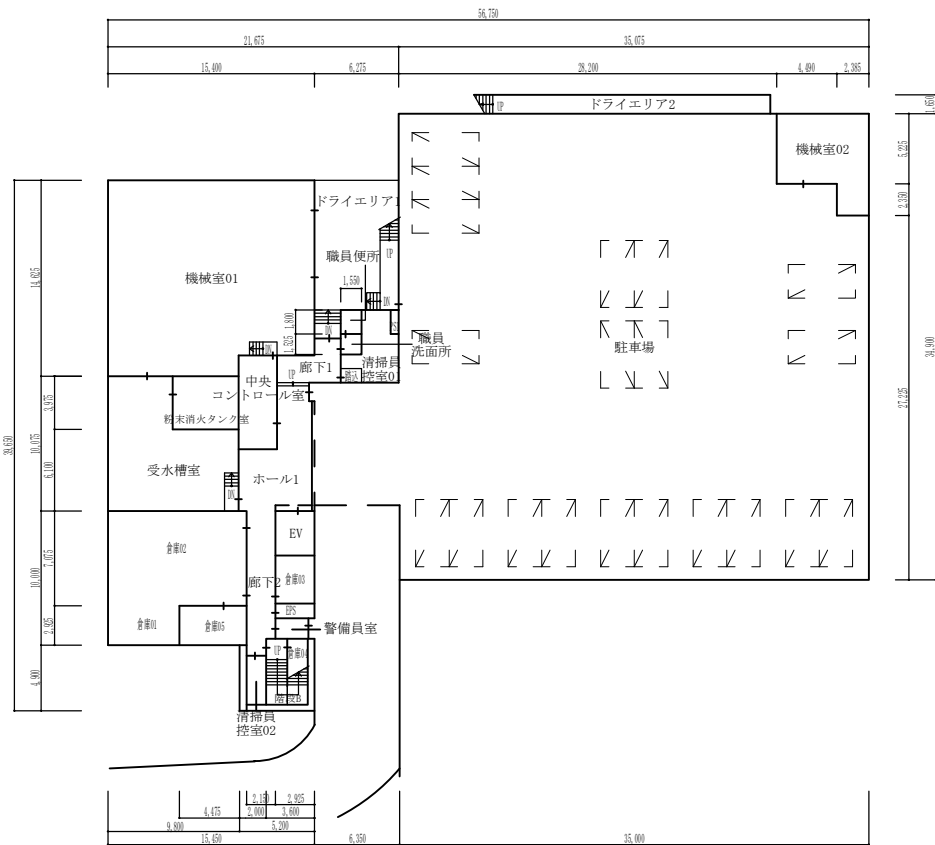




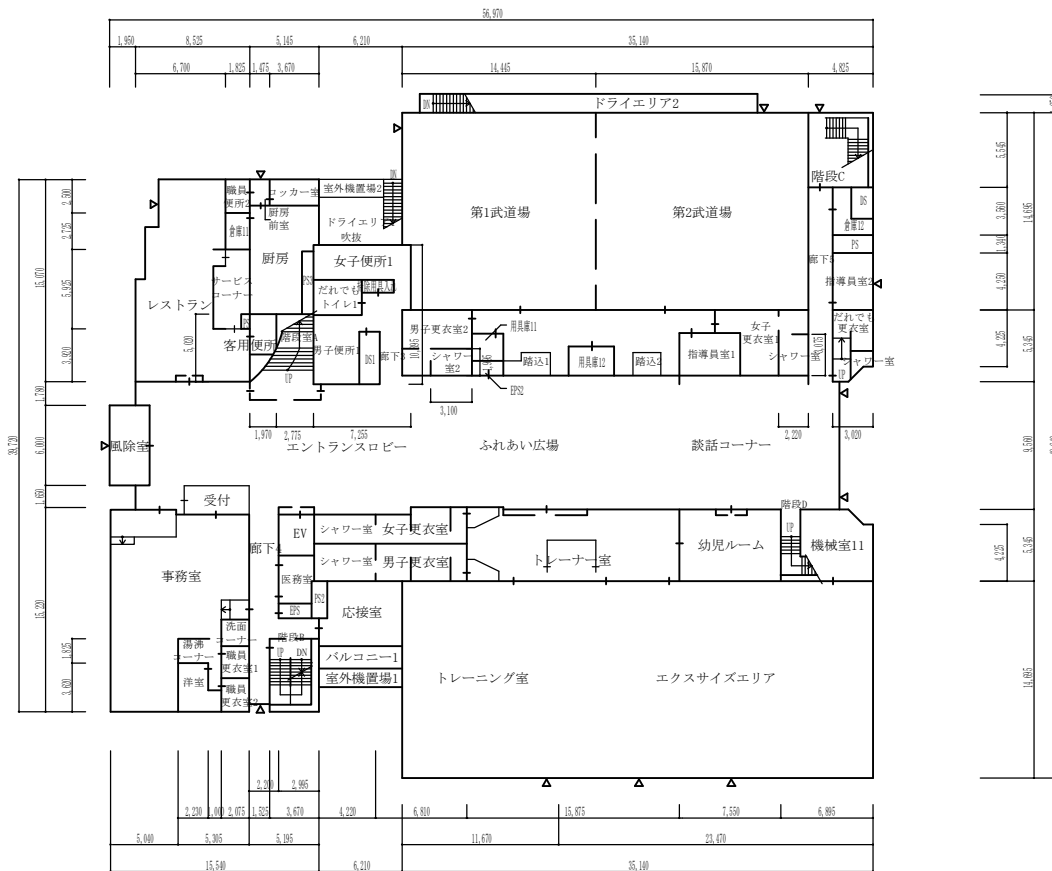
建物名称	スポーツ会館 大・小体育室棟	
建築場所	江東区北砂一丁目2-9	
敷地面積	8,910.29㎡	
構造・規模	鉄筋コンクリート造 一部鉄骨造・3階、塔屋1階建	
建築面積	4,075.93㎡ (大・小体育館棟: 2,663.14㎡+プール棟: 1,402.79㎡+ガスメーター室: 10.00㎡)	
延床面積	8,434.31㎡ (大・小体育館棟: 6,991.10㎡+プール棟: 1,433.21㎡+ガスメーター室: 10.00㎡)	
各階床面積 (㎡)	1階	2,329.30
	2階	1,555.67
	3階	2,934.13
	R階	172.00
	計	6,991.10



配置図 S=1/500



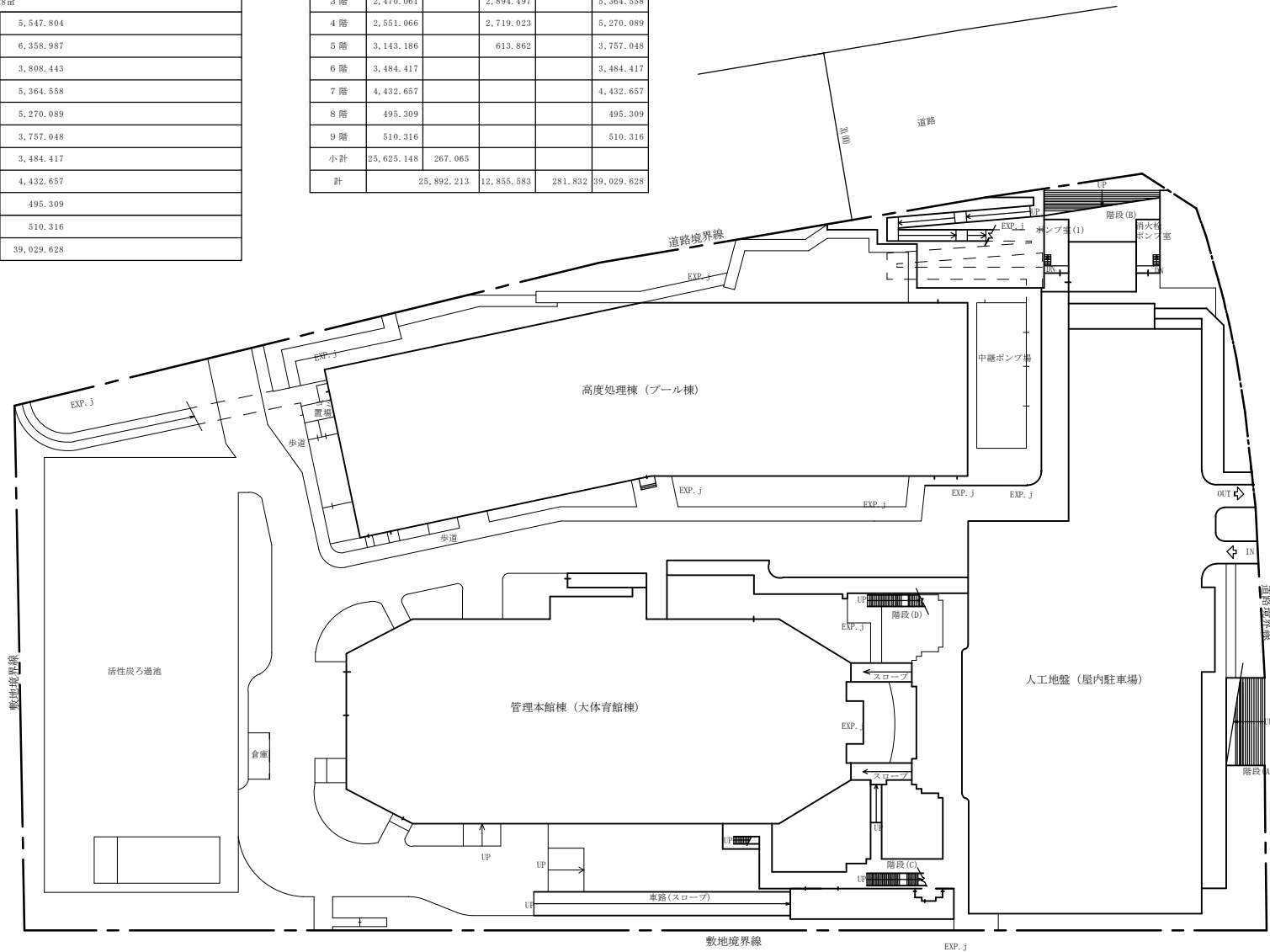
地下1階平面図 S=1/400



1階平面図 S=1/400

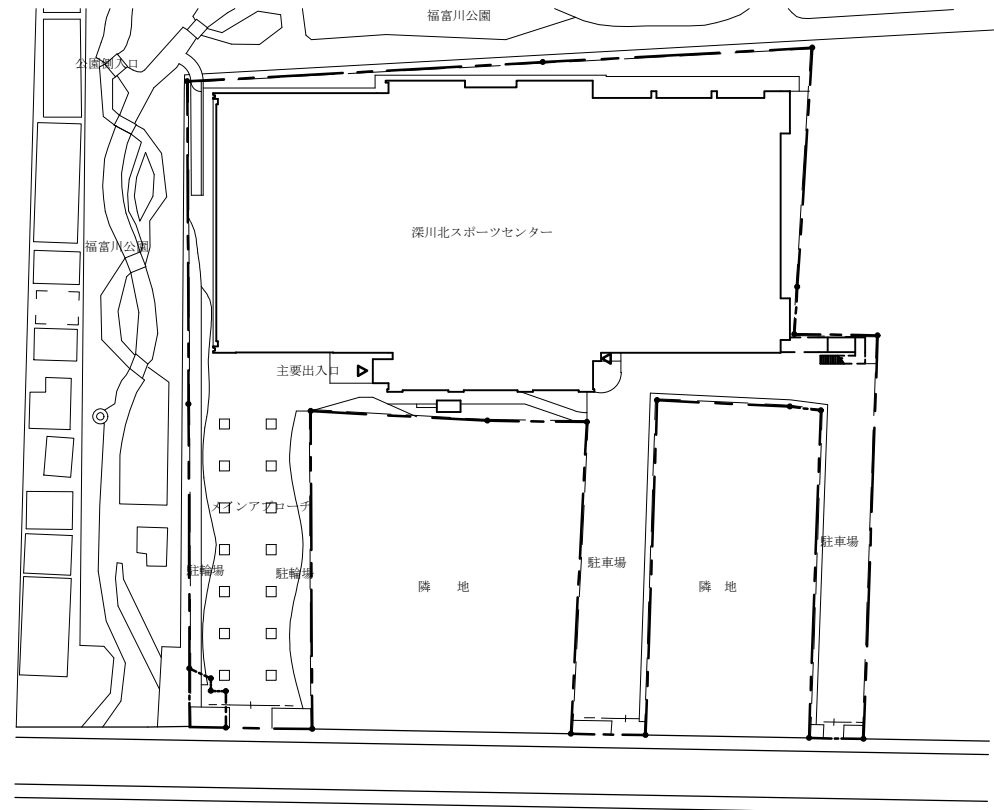
建物名称	有明スポーツセンター	
建築場所	江東区有明二丁目3-5	
敷地面積	25,695.211㎡	
構造・規模	鉄骨鉄筋コンクリート造・地下1階地上9階建	
建築面積	7,958.046㎡	
延床面積	39,029.628㎡	
各階床面積 (㎡)	B1階	5,547.804
	1階	6,358.987
	2階	3,808.443
	3階	5,364.558
	4階	5,270.089
	5階	3,757.048
	6階	3,484.417
	7階	4,432.657
	8階	495.309
	9階	510.316
	計	39,029.628

施設用途	管理本館棟 (大体育館棟)		高度処理棟 (プール棟)	人工地盤 (屋内駐車場)	計
	スポーツ 関連施設	防火倉庫	スポーツ 関連施設	スポーツ 関連施設	
B1階	3,551.274	220.770	1,775.760		5,547.804
1階	3,263.470	46.295	2,771.800	277.422	6,358.987
2階	1,723.392		2,080.641	4.410	3,808.443
3階	2,470.061		2,894.497		5,364.558
4階	2,551.066		2,719.023		5,270.089
5階	3,143.186		613.862		3,757.048
6階	3,484.417				3,484.417
7階	4,432.657				4,432.657
8階	495.309				495.309
9階	510.316				510.316
小計	25,625.148	267.065			25,892.213
計			12,855.583	281.832	39,029.628



配置図 S=1/800

建物名称	深川北スポーツセンター	
建築場所	江東区平野三丁目2-20	
敷地面積	6,636.27㎡	
構造・規模	SRC造(一部S造)・2階建	
建築面積	3,648.87㎡	
延床面積	5,477.04㎡	
各階床面積 (㎡)	地下1階	459.61
	1階	3,490.97
	2階	1,526.46
	計	5,477.04



配置図 S=1/800

# 深川北SC